



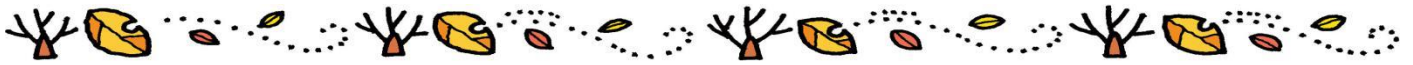
社会福祉法人 春献美会

みなみさいごうのぞみだより

みなみさいごうのぞみ保育園

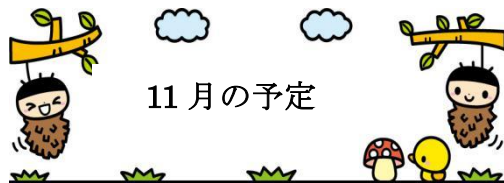
令和2年11月2日発行

No.7



朝夕は冷たさを感じますが、日中の暖かな日差しが心地いいです。運動会が終わり、体力がついてきた子が増え、長い距離の散歩に出かける機会が多くなりました。「行ってきまーす」と、元気に挨拶をして出かけていきます。帰ってくると、「ただいまー」と、元気な挨拶と同時に、自分が散歩で楽しかったことや感動したことを、一生懸命伝えようとする可愛さに溢れ、毎回、お土産話が楽しみです。

引き続き、感染症対策等状況に応じて対応をしていきます。お子さんの体調の変化に気がつきましたら職員にお知らせください。



11月の予定

- 12日 避難訓練
- 18日 身体測定（乳児）
- 19日 身体測定（幼児）

誕生会

*外部講師による体育教室について、本部と話し合い、慎重に考えた結果、今月には行いません。

*来月は、みなみさいごうキッズ（対象2歳児以上）を行う予定です。感染症拡大防止を十分に考え、運動会同様、時間差での登園・披露、保護者観覧の人数制限を考えております。詳しくは、後日手紙でご確認ください。ご理解の程、よろしく願いいたします。



運動会を終えて

保護者の皆様には、行事へのご理解ご協力をいただき、無事に運動会ができました。運動会を迎えるまでに、かけっこ、リレー、パラバルーン等、子どもが主体となり形をつくり、一つの競技ができあがりました。自分からやりたい、やってみたいという気持ちをもって取り組めたこと、最後までやり遂げた子ども達の表情が輝いて、自信に満ちていました。お家でも、運動会の話に花が咲いたことと思います。経験したこと、感動したことを大好きなお家の方と振り返り、感動を共有するこのやりとりが、子どもの心を育てます。職員も、運動会の姿を見て、感動し目頭が熱くなりました。

乳児組も、幼児組の走る姿を見て、大きな刺激をもらい、運動会ごっこを楽しんでいます。



11月生まれのお友だち

11名のお友だちが 誕生日を迎えました。

おめでとうございます。