



社会福祉法人 春献美会

第8号



たんぽぽ新聞

秋号



For you With you

～ ゆ っ く り 一 緒 に 最 後 ま で ～

グループホーム
たんぽぽの郷

〒206-0824 東京都稲城市若葉台1丁目13番5号
TEL 042-401-4733 FAX 042-401-4844
Mail gh_tanpoonosato@yahoo.co.jp

小規模多機能型居宅介護
たんぽぽの郷

TEL 042-401-4833 FAX 042-401-4844
Mail syoutaki_tanpoonosato@yahoo.co.jp

【11月開設】
デイホーム・たんぽぽ

〒 東京都稲城市坂浜88番地-1
TEL 042-401-3160 FAX 042-401-3161
Mail dayhome_tanpopo@yahoo.co.jp

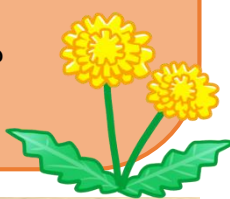




たんぽぽの郷 ボランティア作品集



たんぽぽの郷には入居者のご家族のみなさんやボランティアの方が作って下さったすてきな壁画が飾られています。ご利用者のみなさんも季節の飾りや写真をみては話題にされています。



ボランティア募集のご案内

たんぽぽの郷ではレクリエーションなどを行っていただけるボランティアの方々を募集しています。少しの時間でも構いません。ご興味のある方は是非ご連絡ください。



- ・本や紙芝居などの朗読 ・演芸などの披露・歌や楽器演奏
- ・お話し相手(傾聴)……など

問い合わせ先 **TEL 042-401-4833 FAX 042-401-4844**
担当 桑原



たんぽぽの郷 空き情報のお知らせ

➤ グループホームたんぽぽの郷

おかげさまで満床です。グループホーム入居希望の方は随時、相談・申込み受け付けておりますが、待機が発生しております。ご迷惑をおかけしており大変申し訳ございません。

➤ 小規模多機能型居宅介護たんぽぽの郷

月	火	水	木	金	土	日
○	○	○	○	△	○	○

○: 余裕あり
△: 要相談
×: 空き無し

* 稲城市全域をサービスの範囲内としております。
問い合わせ先 **042-401-4833**
担当 **金子、尾崎**

通い定員: 1日15名
泊り: 各曜日余裕あり

グループホーム 活動写真

ボランティアによる太鼓演奏



8月にボランティアによる太鼓演奏があり、太鼓に合わせて手拍子や歌を唄い、楽しめました。

敬老会



敬老会ではフルートの音色に耳を傾け、また、合唱や手遊びなどを楽しめました。

小規模多機能型居宅介護 たんぽぽの郷

～小規模多機能型居宅介護とは～

- 「訪問」…通所・宿泊で対応する顔なじみのスタッフがご自宅に伺いケアをします。
- 「通い」…日中たんぽぽの郷でお食事や入浴、レクリエーションをしてお過ごしいただけます。
- 「宿泊」…ご家族やご本人の予定に合わせて、たんぽぽの郷でお泊りいただけます。

- * 介護保険にて利用可能(介護度によって月額定額)です。
- * 食事・宿泊は別途料金がかかります。

通いのサービスでは…



自立支援を目的に食事の準備(味噌汁作り、盛り付け等)をしています。他にも食器洗い、洗濯物干しなどの日常生活に合わせた支援を提供しています。また、頭の体操として利用者様同士でトランプなども行っています。



部屋の一例



フロアは皆様でくつろいでいただける造りとなっています。写真は皆様でテレビ鑑賞をしているところです。



居室は個室となっており、プライベートがあり、落ち着いて過ごせる空間となっています。畳室も4室ございます。

送迎

スタッフが送迎車で稲城市全域を範囲として送り迎え致します。



入浴

個浴でゆっくりとお入りいただけます。



一人で住んでいるけれども一人で生活するのが不安だな…という方、
自宅で介護をしているけれどもつらくなってきたな…というご家族の方、ご相談ください。
見学、ご相談は常時受け付けております。

デイ・ホームたんぽぽ 開設

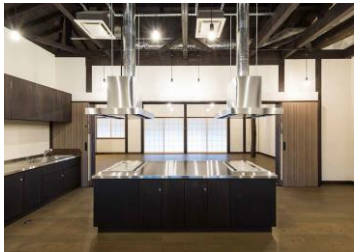


おまたせしました。
2019年11月 稲城市坂浜88番地-1に
デイサービスを開設します。

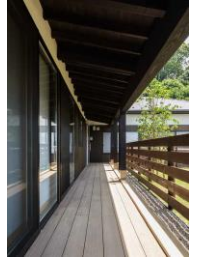
※定員20名

社会や地域、スタッフ、利用者同士が隔てなく過ごすこと。
そして社会参加活動を通して地域に関わること。
何かしたいという気持ちを大切に…。

古民家をリノベーションした和空間にて
農作業や日曜大工、料理
ボランティア活動などをして過ごします。



敷地内中央にあるキッチンで昼食を一緒に作ったり、テラスに出てみんなでおしゃべりしたり。建物内外にはメインフロアの外、ログハウスのあるキャンプスペースなど、広々とした空間が多くあり、併設の温浴施設では、作業で疲れた体を癒して頂けます。



開設後に利用者様と一緒に収穫できるように…

畑にはいちご、アスパラ、なす、きゅうり、じゃがいもなどを植えています。



一日の過ごし方を自分で選択し
社会や地域とつながりながら
できることがある喜びを感じられる
そんな居場所にできるよう、準備をしています。

一緒に作業をして下さるボランティアの方、介護スタッフを募集中です！
施設見学は随時行っています。ご連絡の上お越しください。